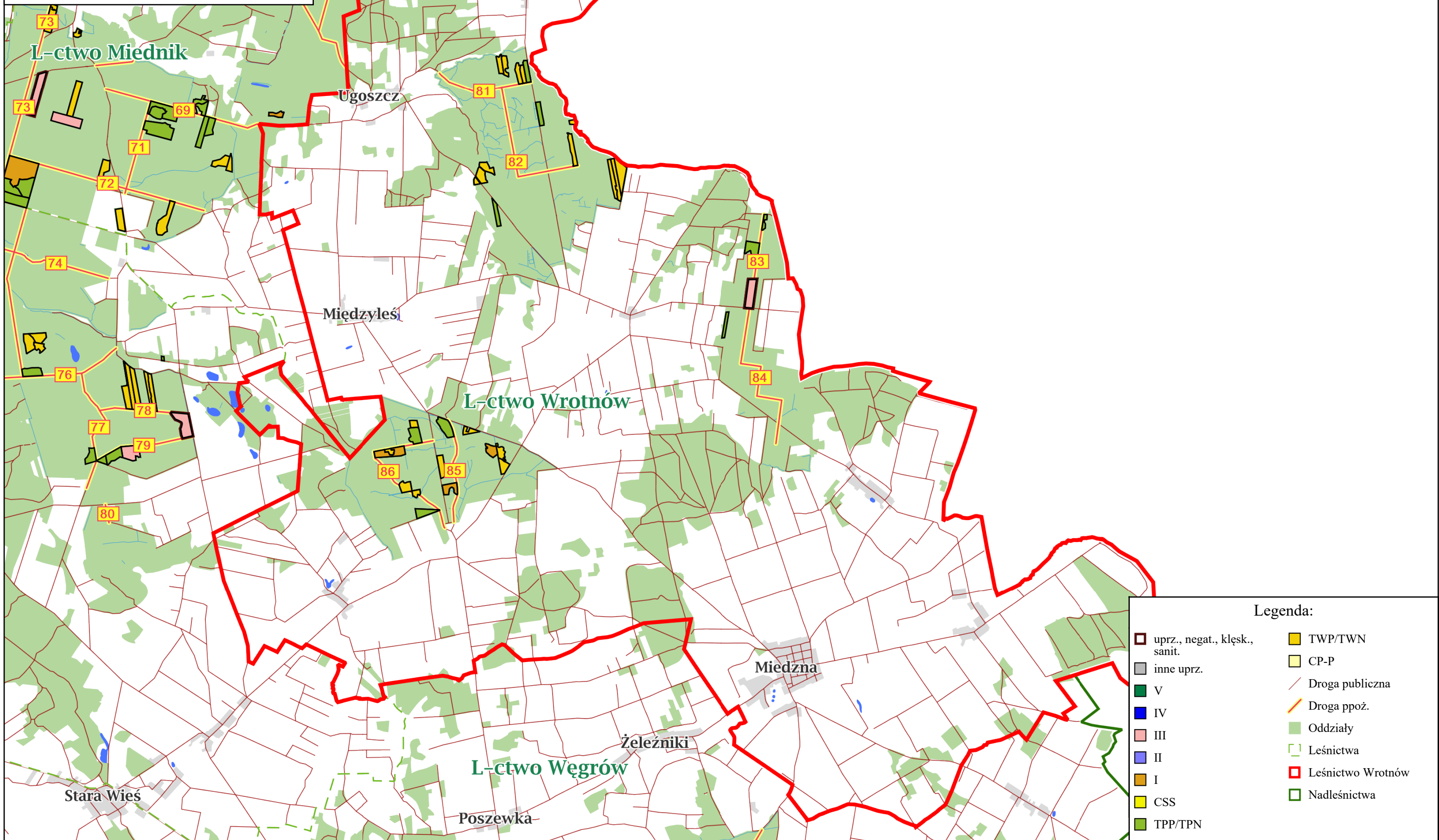




Załącznik nr 2.3.1. –  
charakterystyka leśnictwa  
w zakresie pozyskania  
Nadleśnictwo Łochów  
Leśnictwo Wrotnów  
Stan na 23-10-2024

Skala 1:49967  
0 0.5 1 km



Charakterystyka leśnictwa w zakresie pozyskania drewna

Leśnictwo Wrotnów

Udział (m3) drewna iglastego [%]	89	%
Udział (m3) drewna optymalnego do pozyskania w technologii maszynowej [%]	66	%
Udział (m3) rębni pierwszych w cięciach rębnych ogółem [%]	79	%
Udział (m3) drewna pozyskiwanego z pozycji ze współczynnikiem > 1 [%]	19	%
Udział (m3) drewna zerwanego ze współczynnikiem > 1 [%]	0,0	%
Udział (m3) drewna kłodowanego (WK) iglastego w drewnie W iglastym [%]	35	%
Udział (m3) S2 krótkiego (poniżej 1,5 mb) w S2 [%]	0,0	%